

Terreno en Construcción en Sa Coma: ¡Tu Futuro Hogar te Espera!

Espaciosa Residencia en Construcción en Sa Coma: 3 Dormitorios, 2 Baños, Piscina, y más comodidades de lujo.



Bienvenido a la exclusiva experiencia de vivir junto al mar en Sa Coma. Esta futura construcción, situada a pocos pasos de la costa, redefine la elegancia y el confort moderno. Con tres dormitorios amplios y dos baños cuidadosamente diseñados, esta residencia promete ser un refugio de lujo frente al mar.

Los ventanales de pared a pared inundan los espacios interiores con luz natural, creando un ambiente luminoso y acogedor en cada rincón. Desde la sala de estar hasta los dormitorios, proporcionando una conexión única con la naturaleza y el entorno.

La arquitectura contemporánea se fusiona con la comodidad en cada detalle, mientras que la presencia de amplias áreas de estar y entretenimiento brinda la oportunidad de disfrutar de momentos inolvidables con familiares y amigos. La propiedad también cuenta con una piscina privada, rodeada de exuberantes jardines, donde se puede disfrutar de días soleados y noches estrelladas en total privacidad.

La proximidad al mar agrega un toque distintivo a esta propiedad, permitiendo que los sonidos suaves de las olas y la brisa marina se conviertan en la banda sonora de la vida cotidiana. Disfruta de la serenidad de la ubicación, mientras mantienes la conveniencia de estar cerca de las comodidades locales y las actividades recreativas.

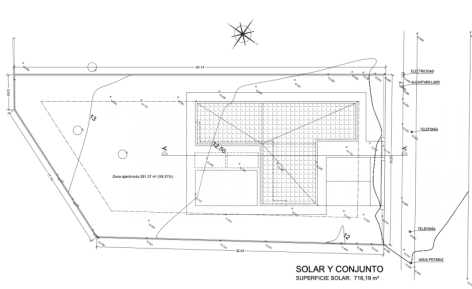
Esta construcción en Sa Coma representa el equilibrio perfecto entre diseño contemporáneo, lujo y un estilo de vida costero. No solo estás invirtiendo en una casa, sino en una experiencia de vida inigualable. Descubre un hogar donde cada día es una escapada frente al mar, y cada detalle está diseñado para ofrecer el máximo confort y elegancia.

Características

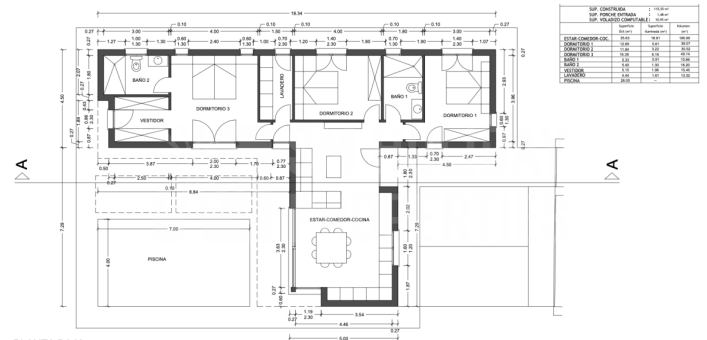
| | |
|-------------------------------|----------------|
| Referencia: | V-00106 |
| Tipo de inmueble: | Solar Urbano |
| Población: | S'Illot |
| Superficie edificable (m2): | 215 |
| Precio : | 650.000 |
| Piscina: | Sí |
| Superficie total del terreno: | 716 |
| Certificado energético: | En tramitación |
| Precio: | 650.000,00 € |

Equipamiento

.



| FICHA URBANÍSTICA | | |
|-------------------|-------------|----------|
| CATEGORÍA | DESIGNACIÓN | DESBARCO |
| Urbanística | URB-02 | URB-02 |
| Urbanística | URB-02 | URB-02 |
| Urbanística | URB-02 | URB-02 |
| Urbanística | URB-02 | URB-02 |
| Urbanística | URB-02 | URB-02 |
| Urbanística | URB-02 | URB-02 |
| Urbanística | URB-02 | URB-02 |
| Urbanística | URB-02 | URB-02 |
| Urbanística | URB-02 | URB-02 |
| Urbanística | URB-02 | URB-02 |
| Urbanística | URB-02 | URB-02 |
| Urbanística | URB-02 | URB-02 |
| Urbanística | URB-02 | URB-02 |
| Urbanística | URB-02 | URB-02 |
| Urbanística | URB-02 | URB-02 |
| Urbanística | URB-02 | URB-02 |
| Urbanística | URB-02 | URB-02 |
| Urbanística | URB-02 | URB-02 |
| Urbanística | URB-02 | URB-02 |
| Urbanística | URB-02 | URB-02 |
| Urbanística | URB-02 | URB-02 |
| Urbanística | URB-02 | URB-02 |



PLANTA BAJA
COTAS Y SUPERFICIES